

## Začala soutěž o český pavilon na EXPO 2020 v Dubaji

**15. února vyhlásila Kancelář generálního komisaře účasti ČR na Všeobecné světové výstavě EXPO 2020 v Dubaji výběrové řízení na realizátora národního pavilonu. Potrvá přes sto dní a hlásit se do něj mohou společnosti domácí, evropské i ze Spojených arabských emirátů a dalších států.**

„Klíčovým kritériem pro výběr pavilonu bude architektura a komfort pro návštěvníky a vystavovatele,“ říká generální komisař Jiří F. Potužník, pod jehož vedením se Česká republika účastnila už EXPO 2015 v Miláně, kde získala bronzovou medaili BIE za architekturu a inovace. „Zohledňovat ale budeme i to, jak reprezentuje Českou republiku, nebo jak zohledňuje ekologické principy stavby a provozu.“

Soutěž se bude sestávat ze dvou kol – v prvním, které skončí 8. března, budou zájemci o veřejnou zakázku prokazovat svoji kvalifikaci a předkládat předběžné návrhy řešení pavilonu, ve druhém, které má skončit do konce května, bude hodnotící komise vybírat vítěze z detailních návrhů těch nejlepších účastníků.


„Už po zahájení výstavy v Národním technickém muzeu, kde byly právě do 15. února k vidění realizované i nerealizované pavilony ze Světových výstav, ale také návrhy studentů ČVUT či světového architekta Jana Kaplického, se na nás obrátilo několik českých a zahraničních společností s tím, že mají o realizaci pavilonu zájem,“ doplňuje Jiří F. Potužník, „chtěli bychom, aby soutěž byla soubojem toho nejlepšího, co moderní architektura a technologie nabízí.“

Česká republika získala pozemek pro stavbu národního pavilonu již v říjnu 2017, kdy organizátoři EXPO schválili koncepci „Czech Spring“, včetně systému S.A.W.E.R., který bude vyrábět vodu ze vzduchu, a přidělili jí místo, které se nachází hned u hlavního vchodu do jedné ze tří zón výstaviště s tématem udržitelnosti. Český pavilon bude tedy stejně jako na EXPO 2015 v Miláně první u jednoho z hlavních vstupů na výstaviště.

„Pozemek má plochu téměř 2.200 metrů čtverečních a zastavitelná plocha může být přes 1.400 metrů čtverečních,“ upřesňuje manažer pavilonu Pavel Hruža, „pro architektonické ani materiálové řešení nestanovujeme žádná omezení, ale součástí pavilonu musí být solární štít a místo pro technologie systému S.A.W.E.R., a v interiéru prostor pro stálou a rotační expozici, restauraci a jednací sál.“

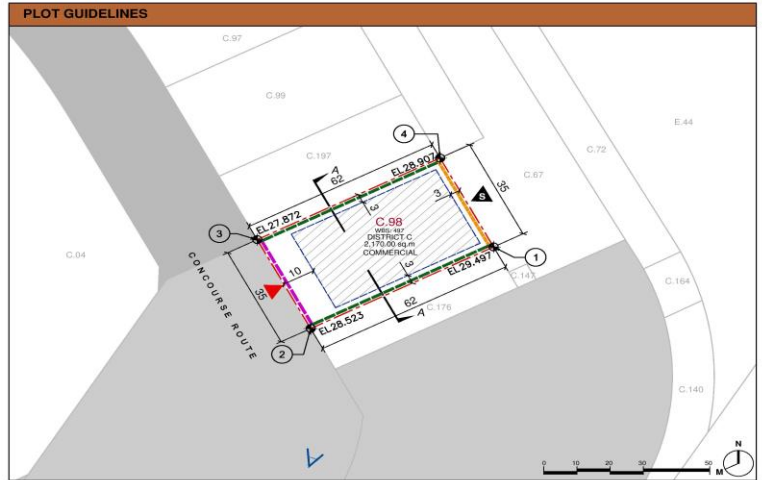
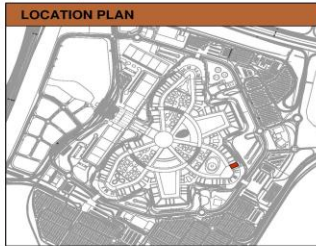
Česká republika si podobně jako v Miláně pavilon od realizátora na dobu trvání Světové výstavy, tedy od 20. října 2020 do 10. dubna 2021, jen pronajme. Jednak tím výrazně ušetří na dopravě a na dalším nakládání s pavilonem po EXPO 2020, a jednak tím motivuje majitele, aby do projektu investoval více, než dostane vyplaceno formou nájmu. Ten bude činit maximálně 85 milionů korun. Vnitřní expozice, na níž se budou významně podílet i soukromí investoři, bude mít hodnotu přes 100 milionů korun. Celkové náklady, včetně doprovodných programů, se budou pohybovat v rozmezí 250-310 milionů korun.

Kontakt: [marsalkova@czexpo.com](mailto:marsalkova@czexpo.com)

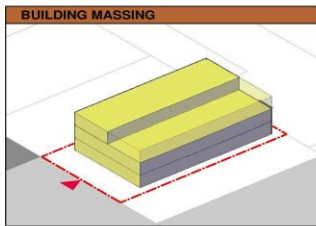


Kancelář generálního komisaře účasti České republiky  
na Všeobecné světové výstavě EXPO  
Rytířská 31, Praha 1- Staré město, 110 00  
Česká republika  
[www.czexpo.com](http://www.czexpo.com)

PLOT DETAILS	
LAND USE	COMMERCIAL
BUILDING TYPOLOGY	SELF BUILD PAVILION COUNTRY MEDIUM
PLOT AREA (M <sup>2</sup> )	2.170.00 sq.m
MAXIMUM BUILDABLE ZONE	1.421.00 sq.m
INDICATIVE GFA (RICS)	3.797.50 sq.m
INDICATIVE GFA (DM)	3.493.70 sq.m
INDICATIVE FAR (RICS)	1.75
MAXIMUM PLOT COVERAGE	70%
ASSIGNED BUILDING HEIGHT	15 m
MAXIMUM NUMBER OF FLOORS	3.0
NUMBER OF BASEMENT LEVELS	



- DESIGN NOTES**
- REFER TO 'SELF BUILD PAVILION GUIDELINES' WHERE APPROPRIATE FOR DESIGN GUIDES & CONTROLS.
  - ALL DIMENSIONS AND COORDINATES ARE APPROXIMATE UNTIL FINAL SURVEY IS CARRIED OUT BY THE ORGANISER. ALL DIMENSIONS INDICATED ARE IN METERS.
  - HEIGHTS ARE INDICATIVE ONLY AND SUBJECT TO APPROVAL BY THE REGULATING AUTHORITY.
  - THIS PLOT SHEET IS IN DRAFT FORM AND IS SUBJECT TO CHANGE BY THE REGULATING AUTHORITY.
  - PLEASE REFER TO THE INFRASTRUCTURE FACT SHEET FOR THE LATEST UTILITY DEMANDS AND CONNECTION POINTS.
  - PLOT DETAILS IS BASED ON MASTER PLAN REF: 10002-DWG-H000-01-00000-REV.02 DATED APRIL 17 2017 AND MAY BE SUBJECT TO MINOR CHANGES.
  - INFRASTRUCTURE ALLOCATION IS BASED ON DM GFA DEFINITION.
  - PARTICIPANTS SHOULD ADHERE BY DUBAI MUNICIPALITY CODE AND STANDARDS, INCLUDING SUBMISSION FOR BUILDING PERMITS.
  - MAXIMUM PERMISSIBLE PLOT HEIGHTS ARE DEFINED BY AVIATION HEIGHT LIMIT (OBSTACLE LIMITATION SURFACE).



**DEFINITIONS**

**GROSS FLOOR AREA**  
EQUAL TO THE GROSS INTERNAL AREA DEFINED BY THE RICS CODE OF MEASURING PRACTICE 8TH EDITION.

**GROSS INTERNAL AREA**  
DEFINED BY THE RICS CODE OF MEASURING PRACTICE 8TH EDITION.

**FLOOR AREA RATIO (RICS)**  
DEFINED BY DIVIDING THE GROSS INTERNAL AREA DEFINED BY THE RICS CODE OF MEASURING PRACTICE 8TH EDITION.

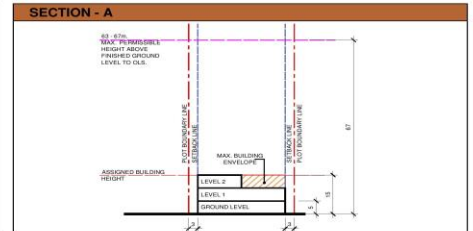
**FLOOR AREA RATIO (DM)**  
THE RATIO RESULTING FROM DIVIDING THE TOTAL BUILT UP AREA OVER THE TOTAL PLOT AREA. AREA EXCLUDED FROM THE CALCULATION OF THE TOTAL BUILT UP AREA AS PER DM DEFINITION.

**PLOT COVERAGE**  
EXTENT OF PLOT COVERED BY THE BUILDING(S) OR STRUCTURE AND THIS IS EXPRESSED IN TERMS OF PERCENTAGE. IT IS A RATIO OF THE BUILDING FOOTPRINT AREA OVER THE PLOT AREA.

PLOT COORDINATES TABLE			
POINT	EAST	NORTH	
1	482144.648	2761492.474	
2	482098.607	2761463.935	
3	482073.502	2761495.009	
4	482128.543	2761523.548	

**KEY**

- PLOT BOUNDARY LINE
- SETBACK BUILDING ENVELOPE
- BUILDABLE ZONE
- MAX. BUILDING ENVELOPE
- MAX. PERMISSIBLE HEIGHT BY OLS
- MAIN PUBLIC ENTRANCE
- SECONDARY ACCESS / SERVICE ACCESS
- PLOT COORDINATES
- VIEW ANGLE - MASSING
- PUBLIC STREET EDGE
- SERVICE EDGE
- SHARED EDGE BETWEEN PLOTS



CONSULTANT  
**AECOM** MASTER PLAN  
**PARSONS** INFRASTRUCTURE

PROJECT TITLE  
**H02-URBAN PLANNING & PUBLIC REALM CONSULTANT**

DATE  
**MAY - 2017**

CLIENT  
**EXPO 2020**  **معرض 2020**  
DUBAI, UNITED ARAB EMIRATES

PROGRAMME MANAGEMENT CONSULTANT  
**ch2m**  **imace**  
A CH2M HILL COMPANY | IMACE CONSULTING GROUP



Kancelář generálního komisaře účasti České republiky  
na Všeobecné světové výstavě EXPO  
Rytířská 31, Praha 1- Staré město, 110 00  
Česká republika  
[www.czexpo.com](http://www.czexpo.com)

